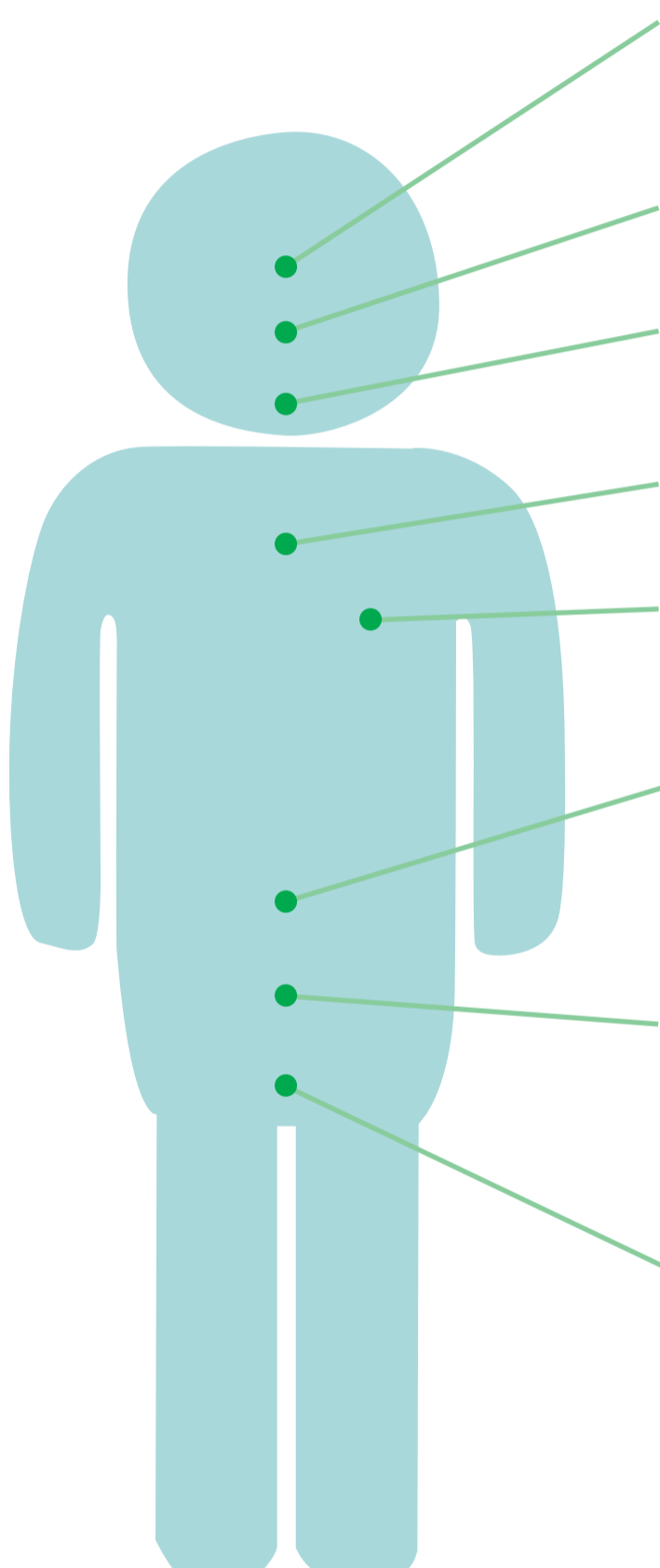


OHUN TÍ A Ó WÓNÀ FÚN

i Kàn sí ibi iṣẹ dokità rẹ nípa èyíkéyí nínú àwọn àmì yíí tí wón bá ntẹ síwájú, wón kò ẹ é ṣàlàyé tàbí wón ṣàjẹjì sí ọ.



Ara Gbígbóná

Ibà tí ó ju 38°C (100.4°F) tí ó wà fún ọ̀sẹ̀ méjì tàbí jù bẹ̀ẹ̀ lọ, tàbí òógùn tàbí àìsàn tí ó wà fún ìgbà pípẹ̀ tàbí tí ó sá npadà sẹ̀yìn ní gbogbo ìgbà.

Ìkọ̀ tàbí ohùn tí ó há

Èyíkéyí nínú iwọ̀nyí, tí ó wà fún ọ̀sẹ̀ méta tàbí jù bẹ̀ẹ̀ lọ.

Ìṣòro láti gbé nnkan mì tàbí jẹ nnkan lẹ̀nu

Títí dórí jẹ́dìjẹ́dì tàbí inú kíkún tí ó máa nwáyé fún èyí tí ó pọ̀jù nínú àwọn ojú fún ọ̀sẹ̀ méta tàbí jù bẹ̀ẹ̀ lọ.

Ìṣòro ti èémí

Ìmọ̀lára èémí tí kò délẹ̀ láìní èrèdí kan.

Àwọn àyípadà ní ọ̀mú, àyà tàbí orí ọ̀mú

Wíwú tàbí àyípadà yòówù sí iwòye ọ̀mú, àyà tàbí abiyá rẹ̀.

Rírù tàbí sísanra

Títí dórí:

- rírù tàbí àìlẹ̀ jẹun rẹ̀ dárádára láìní èrèdí kan
- níní ikùn tí ó tóbi tàbí wú síì lemọ̀lemọ̀ tàbí fún ìgbà pípẹ̀.

Àyípadà inú

Tí ó nwà fún ọ̀sẹ̀ méta tàbí jù bẹ̀ẹ̀ lọ, títí dórí:

- níní ló láti túbò yàgbẹ̀ síì tàbí tí ó dínkù síì
- ìgbẹ̀ ṣíṣàn (ìgbẹ̀ gbuuru)
- èjẹ̀ nígbà tí o bá nyàgbẹ̀.

Ìṣòro láti tò

Títí dórí:

- níní ló láti tò lójjí
- ìrora nígbà tí o bá tò
- èjẹ̀ nínú itọ̀ rẹ̀.

Wíwú tàbí títóbi síì

Níbi yòówù ní ara rẹ̀.

Àwọn egbò tàbí egbò inú

- Níbi yòówù ní ara rẹ̀ tàbí ní ẹnu rẹ̀.
- Tí kò jinná lẹyin ọ̀sẹ̀ méta.

Ìrora

Tí ó nwà fún ọ̀sẹ̀ méta tàbí jù bẹ̀ẹ̀ lọ.

Èjẹ̀ yíya tàbí níní egbò

Títí dórí:

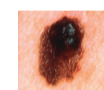
- èjẹ̀ nínú itọ̀ tàbí ìgbẹ̀ rẹ̀
- èjẹ̀ nínú itọ̀ tàbí èébì rẹ̀
- nnkan oṣù obínrin tí ó pọ̀ ju ti tẹ̀lẹ̀
- èjẹ̀ dídà ní abẹ̀ láarín nnkan oṣù kan sí èkejì, lẹyin ibálòpọ̀ tàbí lẹyin tí nnkan oṣù ti síwọ̀
- èjẹ̀ nínú omi ara ọ̀kúnrin.

Rírẹ̀

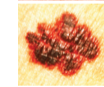
Níní ìmọ̀lára rírẹ̀ fún ìgbà pípẹ̀.

Àwọn àyípadà àwọ̀ ara

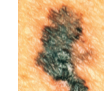
Títí dórí ara sísú tí a kò lè ṣàlàyé rẹ̀, tàbí èeyí tí:



kò dógba tàbí tí kò ẹ́ déédé



tí ó ní etí tí kò dógba tàbí tí kò dán



ó ju àwọ̀ kan lọ



ó fẹ̀ ju milimità méfà lọ



iyipada ni iwọn, aṣẹrẹ̀ tabi awọ̀, awọn ara nyún tabi eṣe, tabi erunrun

Àwọn àwòrán yíí wá láti wẹ̀bsaiti ti National Cancer Institute (cancer.gov).

Diẹ ninu awọn aami aisan jẹ soro lati soro nipa, fun aṣẹrẹ odidi kan lori iṣan rẹ tabi eṣe ti obo. Ṣugbọn paapaa ti o ba jẹ itiju, o ẹ pataki lati ṣayẹwo.


O lè béèrè láti rí dokità rẹ lókúnrin tàbí lóbínrin tàbí nọ̀sì, ṣùgbón èyí lè má ẹ́ ẹ́ ẹ́ nígbà gbogbo.

NJE O NI AAMI KANKAN?

Ti o ba ni awọn ami tabi awọn aami aisan, jẹ ki dokita rẹ ṣayẹwo wọn.

Fun atilẹyin, itọṣona tabi alaye diẹ sii, pe Macmillan ofe lori **0808 808 00 00**, ojo meje ni ọṣe, lati ago mejo owuro si ago mejo ni ale, tabi se abewo si macmillan.org.uk

ÌGBÀ ÀTÌ BÍ A Ó TÌ RÍ ÀMÌ KAN YÈ WÒ

 Gbogbo igbà ni kí o máa gba imòrán láti ibi isẹ dokità tàbí nọ̀sì rẹ tí o bá ní àwọn àmì tí ó wà síbẹ̀, tí a kò lè ṣàlàyé tàbí tí ó ṣàjẹ̀jì sí ọ:

Ó ntẹ síwájú – àmì kan tí ó pẹ ju ọ̀sẹ̀ mẹ́ta lọ.

Tí a kò lè ṣàlàyé rẹ – àmì kan tí kò ní èrèdí tí ó hàn.

Ó ṣàjẹ̀jì – àyípadà kan ní ara rẹ tí kò ṣe déédé fún ọ.



Àwọn isítí fún bíbá dokità tàbí nọ̀sì rẹ sọ̀rò

1. Ronú nípa ohun tí o fẹ sọ. Ó lè jẹ ìrànlowó láti kọ àwọn àlàyé yí nípa àmì tàbí àyípadà náà sílẹ̀:

- ohun tí ó jẹ
- igbà tí ó bèrẹ
- bóyá ó jọ ti àtẹ̀yinwá kan
- ohunkóhun tí ó nmú kí ó sà̀n tàbí burú sí
- ipa tí ó ní lára ìgbé-ayé rẹ ojoojúmọ.

2. Nigba miiran o ṣoro lati ṣe eto lati pade ati pe o lenilo lati pe diẹ sii ju ẹẹkan lọ. Ṣùgbón tẹ síwájú títí da igbà tí o ó gba ààyè kan sílẹ̀. O lè gba ààyè ọ̀lọ́jọ̀ pípẹ̀ sílẹ̀ bakan náà.

3. Mú ẹ̀nikan dání pèlú rẹ fún àtìlẹ̀yin. Ó lè sọ pé kí ẹ̀ni náà tẹ̀tí sílẹ̀ tàbí kí ó kọ nnkan sílẹ̀.

4. Sọ̀rò kí o sì tẹ̀tí sílẹ̀. Gbìyànjú láti:

- ṣàlàyé àwọn àmì náà bí o ti rí sí
- dahun ibeere eyikeyi ni otitọ bi o ṣe le
- béèrè tí o bá nílò ifitónilétí síi tàbí nnkan kan kò yé ọ
- kọ awọn akọsilẹ̀, tabi ṣe awọn akọsilẹ̀ lori foonu rẹ.

5. Rii daju pe o mọ ohun ti yoo ṣeṣe tókàn. Eyi le pẹlu:

- igbà tí ó yẹ kí o gba ààyè mírán sílẹ̀
- ibi àti igbà tí ó yẹ kí o máa retí ààyè gbígba sílẹ̀ lóḍḍò dokità akọ̀ṣẹ̀mọ̀ṣẹ̀ kan tàbí fún àyèwò kan
- ẹ̀ni tí o ó kàn sí tí o bá nílò ifitónilétí tàbí àfikún àtìlẹ̀yin.

6. Ṣe àtúnso ohun tí ó yé ọ. Èyí nǹẹ̀ kí wọn lè ṣàlàyé ohunkóhun tí ó bá rú ọ lójú.

7. Rántí, ní ọ̀pọ̀ igbà àwọn àmì kii ṣe ohun tí ó yẹ kí a fòyà nípa wọn. Ṣùgbón tí àwọn àmì tí a kò lè ṣàlàyé rẹ bá npadà séyin tàbí kò sà̀n síi, gba imòrán lẹ̀ẹ̀kan síi. Pe ibi isẹ dokità rẹ kí o si béèrè imòrán nípa ohunkóhun tí kò bá dá ọ lójú.

© Macmillan Cancer Support, February 2020. 3rd edition. MAC15200_E03_Yoruba. Àgbéyèwò tí ó kàn tí a ní lókàn ní Osù Keji, Qdún 2023. Macmillan Cancer Support, àjọ aláánú tí a fi orúkọ rẹ sílẹ̀ ní England àti Wales (261017), Scotland (SC039907) àti the Isle of Man (604). A nṣiṣẹ̀ ní Northern Ireland bakan náà.

Tí o bá ní èyíkèyíi nínú àwọn àmì inú iwé iléwọ̀ yíi, gba imòrán láti ibi isẹ dokità tàbí nọ̀sì rẹ. Iwọ ko padanu akoko ẹ̀nikẹ̀ni. Wọn wà níbẹ̀ láti ṣe ìrànlowó.

Tí o bá ní ifòyà nípa ṣiṣe àyèwò àmì kan, pè wá sórí 0808 808 00 00.

NJE O NI AAMI KANKAN?

Ti o ba ni awon ami tabi awon aami aisan, je ki dokita re sayewo won.

Fun atilẹyin, itosona tabi alaye diẹ sii, pe Macmillan ofe lori 0808 808 00 00, ojo meje ni oṣe, lati ago mejo owuro si ago mejo ni ale, tabi se abewo si [macmillan.org.uk](https://www.macmillan.org.uk)

© Macmillan Cancer Support, February 2020. 3rd edition. MAC15200_E03_Yoruba. Atunyewo igbero ti o tele ni osu keji 2023. Atileyin akan Macmillan, ife ti a forukosile ni England ati Wales (261017), Scotland (SC039907) ati Isle of Man (604). It o tun nṣiṣe ni Northern Ireland.